

INFORMATIONS UTILES

Paramétrage de votre Décodeur TV THD

Lors de la première installation de votre Décodeur TV THD, vous devez indiquer le numéro de réseau et la fréquence à utiliser par votre terminal.

Vous les retrouverez sur votre lettre de bienvenue éditée avec votre contrat à la Rubrique « INFOS PRATIQUES » au paragraphe « Paramètres d'installation de votre décodeur TV THD ».

Le code parental

Pour restreindre l'accès à certains programmes ou certaines chaînes, votre Décodeur TV THD intègre une fonction de contrôle parental.

Le code parental vous est demandé lors de la première installation de votre Décodeur TV THD.

Pour en savoir plus sur l'utilisation du code parental, consultez la rubrique **Codes et verrouillage** en page 12 du guide d'utilisation de votre Décodeur TV THD.

Le code personnel

Le code personnel vous permet de protéger l'accès à la configuration de votre Décodeur TV THD (verrouillage de chaînes) et l'achat de programmes ou d'abonnement à notre service de Vidéo Club.

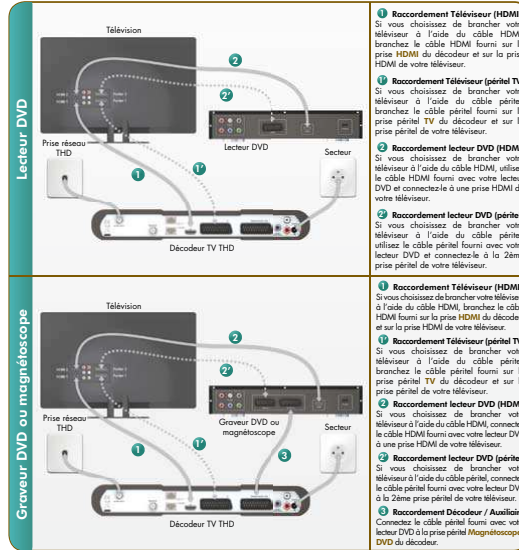
Le code personnel vous est demandé lors de la première installation de votre Décodeur TV THD.

Pour en savoir plus sur l'utilisation du code personnel, consultez la rubrique **Codes et verrouillage** en page 12 du guide d'utilisation de votre Décodeur TV THD.

En cas de problèmes

Si vous rencontrez des problèmes techniques, reportez vous au chapitre **En cas de problèmes TV** en page 27 du guide d'utilisation de votre Décodeur TV THD.

INSTALLATION AUXILIAIRE



DARTY BOX THD

DECODEUR TV THD



FONCTIONS TV

Menu

Accédez au menu de votre Décodeur TV THD en appuyant sur la touche **Menu** de votre télécommande.

Ce menu permet d'accéder facilement à tous les services et fonctionnalités disponibles : réglages du décodeur, gestion des enregistrements, gestion de vos codes personnel et parental, accès au service VOD et au guide des programmes.



Liste des chaînes

Lorsque vous regardez la télévision, il vous suffit d'appuyer sur la touche **Info** pour afficher la liste des chaînes disponibles.

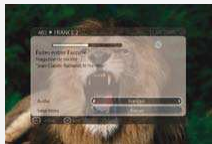
Utilisez les touches directionnelles pour faire défiler la liste, et appuyez sur **Info** pour accéder à la chaîne sélectionnée.



Accès aux informations d'un programme

Lorsque vous regardez la télévision, il vous suffit d'appuyer sur la touche **Info** pour afficher le bandeau d'information du programme.

Consultez ainsi les informations utiles sur les programmes en cours de diffusion ou à venir. Pour plus d'informations sur la grille des programmes, reportez vous à la rubrique **Comprendre la fiche info d'une chaîne de télévision** en page 14 du guide d'utilisation.



FONCTIONS VOD

Votre Vidéo Club à domicile est accessible directement depuis votre télécommande (touche **Info**). Plus besoin de vous déplacer, choisissez votre vidéo depuis votre canapé !

Un très large choix pour satisfaire toute la famille :
+ de 5000 vidéos disponibles (cinéma, séries, jeunesse, concerts, documentaires, mangas, adulte, ...).

Vos vidéos sont disponibles immédiatement, 24h/24 et 7J/7 ! Sélectionnez le catalogue de votre choix pour accéder à la liste de vidéos.

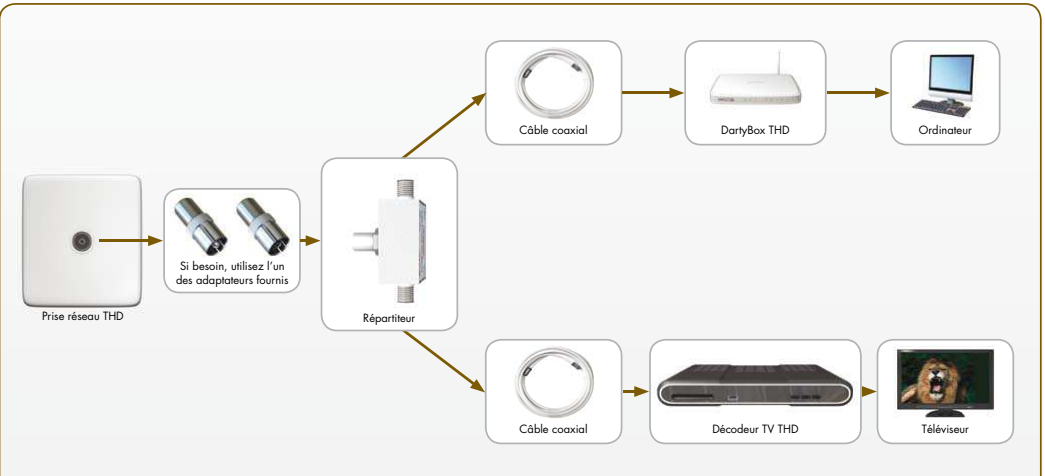


Choisissez votre programme en parcourant les différentes catégories. Sélectionnez la vidéo de votre choix et laissez vous guider.

Pour plus d'informations reportez vous au chapitre **Utilisez le Décodeur TV THD au quotidien / La vidéo à la demande** en page 23 du guide d'utilisation de votre Décodeur TV THD.



POINT IMPORTANT SUR LE BRANCHEMENT DE VOS EQUIPEMENTS AU RESEAU



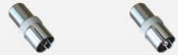
Remarque :

Si vous disposez d'une prise réseau THD double, utilisez en priorité la prise marquée «TV». Testez le branchement successivement sur chaque prise jusqu'à obtention d'une installation qui fonctionne.

GUIDE D'INSTALLATION RAPIDE



Branchez une des extrémités du câble coaxial fourni sur la prise « Entrée câble » du Décodeur TV THD, et l'autre extrémité sur la prise réseau THD de votre habitation. Si besoin, utilisez l'un des deux adaptateurs fournis pour effectuer ce raccordement :



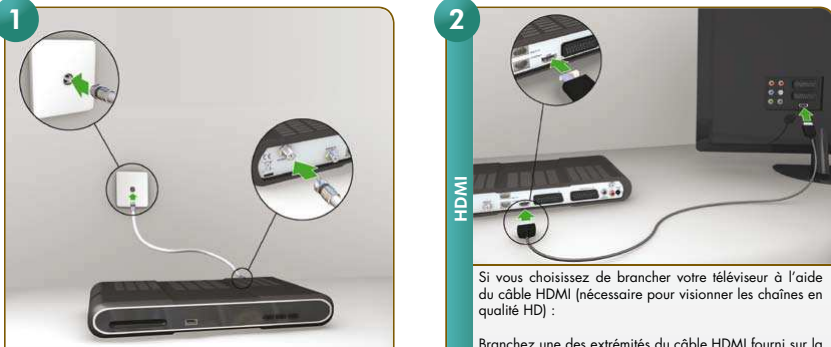
Important : reportez-vous à la rubrique **POINT IMPORTANT SUR LE BRANCHEMENT DE VOS EQUIPEMENTS AU RESEAU** pour plus de détail sur le branchement à effectuer.



Allumez votre téléviseur, vous accédez au premier écran du parcours d'initialisation du Décodeur TV THD. Le parcours d'initialisation ne vous prendra que quelques minutes. Munissez vous de votre lettre de bienvenue contenant des informations nécessaires pour poursuivre l'initialisation.

Si l'écran ne s'affiche pas, appuyez sur la touche «EXT, AV ou AUX» de la télécommande de votre téléviseur (selon les modèles).

Configurez les paramètres de langues en sélectionnant la langue française.



2

HDMI

Si vous choisissez de brancher votre téléviseur à l'aide du câble HDMI (nécessaire pour visionner les chaînes en qualité HD) :

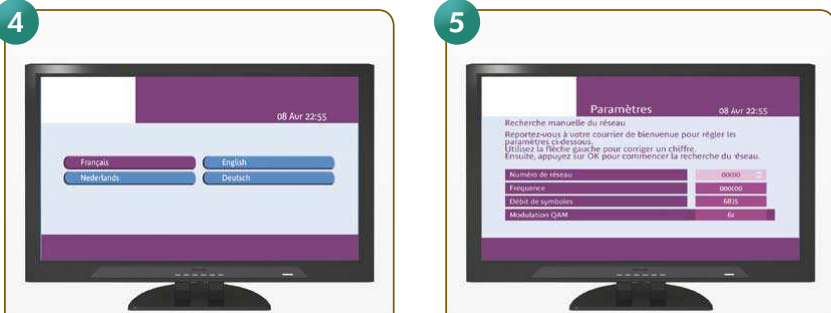
Branchez une des extrémités du câble HDMI fourni sur la prise HDMI du Décodeur TV THD et l'autre extrémité du câble sur la prise HDMI de votre téléviseur.

Péritel

Si vous choisissez de brancher votre téléviseur à l'aide du câble péritel :

Branchez une des extrémités du câble péritel fourni sur la prise péritel « TV » du Décodeur TV THD et l'autre extrémité du câble sur la prise péritel de votre téléviseur.

Pour plus d'information sur le branchement d'un équipement auxiliaire (ex : lecteur DVD) reportez-vous à la rubrique **INSTALLATION AUXILIAIRE** au dos du poster.



5

Pour connaître votre numéro de réseau et votre fréquence, reportez-vous à votre lettre de bienvenue éditée avec votre contrat à la Rubrique «INFOS PRATIQUES» au paragraphe «Paramètres d'installation de votre Décodeur TV THD».

La saisie des chiffres s'effectue à l'aide des touches 0 à 9 de votre télécommande. Utilisez la touche pour corriger une saisie erronée et la touche pour valider vos paramètres.

Important : ne modifiez pas les valeurs des paramètres «Débit de symboles» et «Modulation QAM».



3

Insérez la carte à puce dans l'emplacement à l'avant du Décodeur TV THD (la puce doit être dirigée vers le haut et vers l'avant).

Branchez le boîtier d'alimentation électrique entre le Décodeur TV THD et une prise électrique

Allumez votre Décodeur TV THD (touche de la télécommande).



6

Suivez les instructions affichées sur votre téléviseur pour l'installation des différentes chaînes, puis appuyez sur la touche de la télécommande du Décodeur TV THD.

Les touches de la télécommande

Activation / Désactivation du son		Activation / Désactivation du décodeur (Mise en veille)	
Permettent de : - sélectionner la chaîne à regarder - entrer des codes / identifiants		Pas de fonctionnalité	
Permet l'accès aux chaînes HD		Accès au guide des programmes	
Accès au service de Vidéo à la Demande (VOD)		Touches directionnelles : Permettent de se déplacer au sein des différents écrans	
Permet de valider un choix - Permet d'afficher la liste des chaînes lors du visionnage d'une chaîne		Retour : revenir à la page précédente Quitter : quitter l'univers interactif et retour à la dernière chaîne visualisée	
Volume (hausse / baisse du volume)		Affichage du bandeau d'information du programme visionné	
En mode HDMI, permet de changer le format de l'écran		Permet de changer de chaîne (supérieure ou inférieure)	
Permet d'accéder à la page d'accueil du service DartyBox TV THD		Accès à la liste des radios	
Permet de faire un retour et une avance sur un programme à la demande		Touches contextuelles selon l'univers. Touche jaune permet d'accéder à la liste des chaînes favorites	
Permet d'arrêter le visionnage d'un programme à la demande		Sur un programme à la demande : permet de lancer ou de faire une pause	
Pas de fonctionnalité		Pas de fonctionnalité	



7

Choisissez votre code parental (4 chiffres), et veillez à le conserver. Ce code vous sera demandé lors de la visualisation des programmes réservés aux adultes. Saisissez le une première fois à l'aide des touches 0 à 9 de votre télécommande, puis confirmez votre saisie. Utilisez la touche pour corriger une saisie erronée et la touche pour valider votre code.

Faites de même pour paramétrer votre code personnel (4 chiffres). Ce code vous sera nécessaire pour toutes les fonctions de verrouillage et de paiement. Appuyez sur pour valider votre code et terminer l'installation.



8

Patiencez quelques instants pendant que votre Décodeur TV THD effectue une mise à jour automatique. A l'issue de cette mise à jour, votre Décodeur TV THD redémarre, veuillez patienter quelques instants. Désormais, profitez pleinement de vos chaînes TV en qualité numérique ! Rendez vous dans le guide d'utilisation de votre Décodeur TV THD pour en savoir plus sur les différents services proposés.

Pensez à mettre votre décodeur en veille lorsque vous ne regardez pas la télévision.